

Historische Fenster



Historisches Fenster 1

Holzfenster von ca. 1960



- › Einflügeliges Stichbogenfenster
- › **Maße (Höhe x Breite x Tiefe):** 153,5 x 103,5 x 6 cm
- › **Material:** Nadelholz
- › **Verglasung:** Doppeltverglast
- › **Beschläge:** Drehkippbeschläge, verdeckter Basküleverschluss
- › **Aufschlagrichtung:** Innen
- › **Zustand:** xxx



Innenansicht



Außenansicht

Historisches Fenster 2

Holzfenster des Historismus



- › Sprossenfenster mit kippbarem Oberlicht und Stulp
- › **Maße (Höhe x Breite x Tiefe):** 132 x 108 x 4 cm
- › **Material:** Nadelholz
- › **Verglasung:** Einfachverglasung, teils historisch
- › **Beschläge:** Baskülverschluss, Bänder, Reiber, aufgeschraubte Winkelbänder und Oberlichtschnäpper
- › **Aufschlagrichtung:** Innen
- › **Zustand:** xxx



Innenansicht



Außenansicht

Historisches Fenster 3

Holzfenster der Moderne



- › Zweiflügeliges Stulpenfenster
- › **Maße (Höhe x Breite x Tiefe):** 119,5 x 92,5 x 4 cm
- › **Material:** Nadelholz
- › **Verglasung:** Einfachverglasung
- › **Beschläge:** Basküleverschluss, Reiber, Sturmhaken, Bänder
- › **Aufschlagrichtung:** Außen
- › **Zustand:** xxx



Innenansicht



Außenansicht

Historisches Fenster 4

Holzfenster des 20. Jhd.



- › Galgenfenster mit Stulp und kippbarem Oberlicht
- › **Maße (Höhe x Breite x Tiefe):** 127,5 x 88 x 4 cm
- › **Material:** Nadelholz, Wetterschenkel aus Eiche
- › **Verglasung:** Einfachverglast
- › **Beschläge:** Basküleverschluss, Reibe, Sturmhaken, Oberlichtschnäpper, Aufliegende Fensterschere
- › **Aufschlagrichtung:** Innen
- › **Zustand:** xxx



Innenansicht



Außenansicht

Historisches Fenster 5

Holzfenster des späten Historismus



- › Vierflügeliges Sprossenfenster mit Stulp und verziertem Kämpfer
- › **Maße (Höhe x Breite x Tiefe):** 137 x 113,5 x 4 cm
- › **Material:** Eiche
- › **Verglasung:** Einfachverglast
- › **Beschläge:** Basküleverschluss, Reiber, Aufreiber, Bänder und stark sichtbare Winkeleisen
- › **Aufschlagrichtung:** Innen
- › **Zustand:** xxx
- › **Bemerkung:** Vermutlich erneuerte Olive



Innenansicht



Außenansicht

Historisches Fenster 6

Holzfenster des späten Historismus



- › Vierflügeliges Sprossenfenster mit Stulp und verziertem Kämpfer
- › **Maße (Höhe x Breite x Tiefe):** 137 x 113,5 x 4 cm
- › **Material:** Nadelholz
- › **Verglasung:** Einfachverglast
- › **Beschläge:** Basküleverschluss, Reiber, Aufreiber, Bänder und stark sichtbare Winkeleisen
- › **Aufschlagrichtung:** Innen
- › **Zustand:** xxx
- › **Bemerkung:** Große Ähnlichkeiten zu Fenster 5 auch vermutlich mit erneuerter Olive



Innenansicht



Außenansicht

Historisches Fenster 7

Holzfenster des Historismus?

- › Vierflügeliges Stulpenfenster mit Kämpfer
- › **Maße (Höhe x Breite x Tiefe):** 153 x 89 x 3,5 cm
- › **Material:** Nadelholz
- › **Verglasung:** Einfachverglast
- › **Beschläge:** Reiber, Winkelbänder mit Stützkolben, Winkeleisen
- › **Aufschlagrichtung:** Außen
- › **Zustand:** xxx



Innenansicht



Außenansicht

Historisches Fenster 8

Holzfenster des Historismus?

- › Vierflügeliges Stulpenfenster mit Kämpfer
- › **Maße (Höhe x Breite x Tiefe):** 154 x 89 x 3,5
- › **Material:** Nadelholz
- › **Verglasung:** Einfachverglast
- › **Beschläge:** Reiber, Winkelbänder mit Stützkolben, Winkeleisen, Sturmhaken
- › **Aufschlagrichtung:** Außen
- › **Zustand:** xxx
- › **Bemerkung:** Große Ähnlichkeiten zu Fenster 7



Innenansicht



Außenansicht

Historisches Fenster 9

Holzfenster des Historismus?

- › Vierflügeliges Kreuzstockfenster?
- › **Maße (Höhe x Breite x Tiefe):** 128,5 x 107 x 3
- › **Material:** Nadelholz
- › **Verglasung:** Einfachverglast
- › **Beschläge:** Reiber, Winkelbänder mit Stützkolben, Winkeleisen
- › **Aufschlagrichtung:** Außen
- › **Zustand:** xxx
- › **Bemerkung:** Vermutlich aus dem gleichen Gebäude stammend wie Fenster 7 und 8



Innenansicht



Außenansicht

Historisches Fenster 10

Holzfenster des Historismus?



- › Zweiflügeliges Sprossenfenster mit Stulp
- › **Maße (Höhe x Breite x Tiefe):** 131,5 x 103,5 x 3,5
- › **Material:** Nadelholz
- › **Verglasung:** Einfachverglast
- › **Beschläge:** Reiber, Winkelbänder mit Stützkolben, Winkeleisen
- › **Aufschlagrichtung:** Außen
- › **Zustand:** xxx
- › **Bemerkung:** Vermutlich aus dem gleichen Gebäude stammend wie Fenster 7 bis 9



Innenansicht



Außenansicht

Historisches Fenster 11

Holzfenster der Moderne

- › Zweiflügeliges Sprossenfenster mit Stulp
- › Maße (Höhe x Breite x Tiefe): 95 x 101 x 3,5 cm
- › Material: Nadelholz
- › Verglasung: Einfachverglast
- › Beschläge: Vorreiber, Bänder, Winkeleisen
- › Aufschlagrichtung: Innen
- › Zustand: xxx



Innenansicht



Außenansicht

Historisches Fenster 12

- › Zweiflügeliges Sprossenfenster mit Stulp
- › **Maße (Höhe x Breite x Tiefe):** 95 x 101 x 3,5 cm
- › **Material:** Nadelholz
- › **Verglasung:** Einfachverglast
- › **Beschläge:** Vorreiber, Bänder, Winkeleisen
- › **Aufschlagrichtung:** Innen
- › **Zustand:** xxx
- › **Bemerkung:** Große Ähnlichkeit zu Fenster 11



Innenansicht



Außenansicht

Historisches Fenster 13

Holzfenster des 17. Jhd.?

- › Zweigliedriges Schiebefenster mit Kämpfer und Pfosten
- › **Maße (Höhe x Breite x Tiefe):** 71 x 78,5 x 3 cm
- › **Material:** Eiche?
- › **Verglasung:** Einfachverglast, in Nut eingelassen
- › **Beschläge:** Verstärkendes Metall am Kämpfer
- › **Aufschlagrichtung:** Seitlich
- › **Zustand:** xxx
- › **Bemerkung:** Bis auf verstärkendes Metall komplett aus Holz, ohne Beschläge, ohne Kit



Innenansicht



Außenansicht

Historisches Fenster 14

Holzfenster des Historismus?

- › Schiebefenster mit Stulp und Kämpfer
- › **Maße (Höhe x Breite x Tiefe):** 86 x 82,5 x 3 cm
- › **Material:** Eiche?
- › **Verglasung:** Einfachverglast, in Nut eingelassen
- › **Beschläge:** Ohne Beschläge
- › **Aufschlagrichtung:** Seitlich
- › **Zustand:** xxx
- › **Bemerkung:** Glas des Schiebeflügels ursprünglich vermutlich zweigeteilt. Ohne Beschläge, ohne Kit



Innenansicht



Außenansicht

Historisches Fenster 15

Holzfenster des 17. Jhd.?

- › Zweiflügeliges Stulpenfenster mit zweiteiligem, feststehendem Oberlicht
- › Maße (Höhe x Breite x Tiefe): 118 x 105 x 2,5
- › Material: Eiche?
- › Verglasung: Einfachverglast, in Nut eingelassen und mit Bleistreben geteilt
- › Beschläge: Reiber, Winkelbänder mit Einschlagkolben, Winkeleisen
- › Aufschlagrichtung: Innen
- › Zustand: xxx
- › Bemerkung: Flügel ursprünglich mit Bleileisten unterteilt



Innenansicht



Außenansicht

Historisches Fenster 16

Holzfenster 19. Jhd.?

- › Vierflügeliges Kämpferfenster mit
- › **Maße (Höhe x Breite x Tiefe):** 100 x 93,5 x 3 cm
- › **Material:** Nadelholz?
- › **Verglasung:** Einfachverglast
- › **Beschläge:** Vorreiber, Aufreiber, Winkelbänder mit Einschlagkolben
- › **Aufschlagrichtung:** Innen
- › **Zustand:** xxx



Innenansicht



Außenansicht

Historisches Fenster 17

Metallfenster um 1900?

- › Gitterfenster mit kleinem Flügel
- › **Maße (Höhe x Breite x Tiefe):** 123 x 102,5 x 1 cm
- › **Material:** Metall
- › **Verglasung:** vermutlich Einfachverglast
- › **Beschläge:** ?
- › **Aufschlagrichtung:** Innen
- › **Zustand:** xxx



Innenansicht



Außenansicht

Historisches Fenster 18

Metallfenster, Ende 19. Jhd.?



- › Gitterfenster mit kleinem Flügel
- › Maße (Höhe x Breite x Tiefe): 117,5 x 84,5 x 2,5
- › Material: Metall
- › Verglasung: Einfachverglast
- › Beschläge: ?
- › Aufschlagrichtung: Innen
- › Zustand: xxx



Innenansicht



Außenansicht

Historisches Fenster 19

Metallfenster, Ende 19. Jhd.?



› Gitterfenster mit Flügel

› Maße (Höhe x Breite x Tiefe): 143,5 x
90 x 3 cm

› Material: Metall

› Verglasung: Einfachverglast

› Beschläge: ?

› Aufschlagrichtung: Innen

› Zustand: xxx



Innenansicht



Außenansicht

Historisches Fenster 20

Metallfenster um 1900

- › Gitterfenster mit Stichbogen und kippbarem Oberlicht
- › Maße (Höhe x Breite x Tiefe): 58 x 85 x 2
- › Material: Metall
- › Verglasung: Einfachverglast
- › Beschläge: Reiber
- › Aufschlagrichtung: Innen?
- › Zustand: xxx



Innenansicht



Außenansicht

Historisches Fenster 21

Metallfenster des 19. Jhd.

- › Gitterfenster mit kippbarem Oberlicht
- › **Maße (Höhe x Breite x Tiefe):** 128 x 96 x 2,5
- › **Material:** Metall
- › **Verglasung:** Einfachverglast
- › **Beschläge:** ?
- › **Aufschlagrichtung:** Außen
- › **Zustand:** xxx



Innenansicht

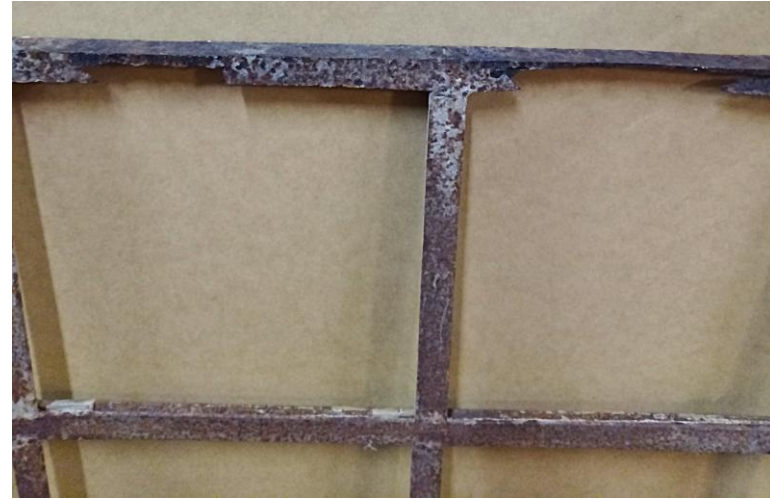


Außenansicht

Historisches Fenster 22

Metallfenster um 1900

- › Gitterfenster ohne Öffnung
- › **Maße (Höhe x Breite x Tiefe):** 100 x 100 x 2,5 cm
- › **Material:** Metall
- › **Verglasung:** Vermutlich Einfachverglast
- › **Beschläge:** Keine
- › **Zustand:** xxx



Innenansicht



Außenansicht

Historisches Fenster 23

Metallfenster um 1900

- › Gitterfenster mit kippbarem Oberlicht
- › **Maße (Höhe x Breite x Tiefe):** 100,5 x 103 x 3 cm
- › **Material:** Metall
- › **Verglasung:** Vermutlich Einfachverglast
- › **Beschläge:** ?
- › **Aufschlagrichtung:** Innen
- › **Zustand:** xxx



Innenansicht



Außenansicht

Historisches Fenster 24

Metallfenster um 1900

- › Gitterfenster mit kippbarem Oberlicht
- › Maße (Höhe x Breite x Tiefe): 100 x 103,5 x 3
- › Material: Metall
- › Verglasung: Vermutlich Einfachverglast
- › Beschläge: Reiber
- › Aufschlagrichtung: Innen
- › Zustand: xxx



Innen



Außen

Historisches Fenster 25

Metallfenster um 1900

- › Gitterfenster mit kippbarem Oberlicht
- › Maße (Höhe x Breite x Tiefe): 80 x 93,5 x 2,5
- › Material: Metall
- › Verglasung: Vermutlich Einfachverglast
- › Beschläge: ?
- › Aufschlagrichtung: Innen
- › Zustand: xxx



Innen



Außen

Historisches Fenster 26

Metallfenster des 20. Jhd.

- › Zweiflügeliges Fenster mit feststehendem Gitter
- › Maße (Höhe x Breite x Tiefe): 101 x 115 x 3
- › Material: Metall
- › Verglasung: Einfachverglast
- › Beschläge: Spezielle Reiber
- › Aufschlagrichtung: Innen
- › Zustand: xxx



Innen



Außen

Historisches Fenster 27

Metallfenster, Mitte des 19. Jhd.

- › Stichbogenfenster mit kippbarem Oberlicht
- › Maße (Höhe x Breite x Tiefe): 79 x 94 x 1,5
- › Material: Metall
- › Verglasung: Vermutlich Einfachverglast
- › Beschläge: Reiber
- › Aufschlagrichtung: Innen
- › Zustand: xxx



Innen



Außen

Historisches Fenster 28

Metallfenster, Mitte-Ende 19. Jhd.

- › Stichbogenfenster mit einem Flügel
- › Maße (Höhe x Breite x Tiefe): 81 x 96 x 2
- › Material: Metall
- › Verglasung: Vermutlich Einfachverglast
- › Beschläge: Aufreiber
- › Aufschlagrichtung: Innen
- › Zustand: xxx



Innen



Außen

Historisches Fenster 29

Metallfenster, Mitte-Ende 19. Jhd.

- ›Stichbogenfenster mit einem Flügel
- ›Maße (Höhe x Breite x Tiefe): 81 x 96 x 2
- ›Material: Metall
- ›Verglasung: Vermutlich Einfachverglast
- ›Beschläge: Aufreiber
- ›Aufschlagrichtung: Innen
- ›Zustand: xxx
- ›Bemerkung: Fast identisch zu Fenster 28



Innen



Außen

Historisches Fenster 30

Metallfenster um 1900

- › Gitterfenster welches vermutlich Teil eines größeren Fensters war
- › Maße (Höhe x Breite x Tiefe): 77 x 97,5 x 2,5
- › Material: Metall
- › Verglasung: Einfachverglast
- › Beschläge: ?
- › Zustand: xxx



Innen



Außen

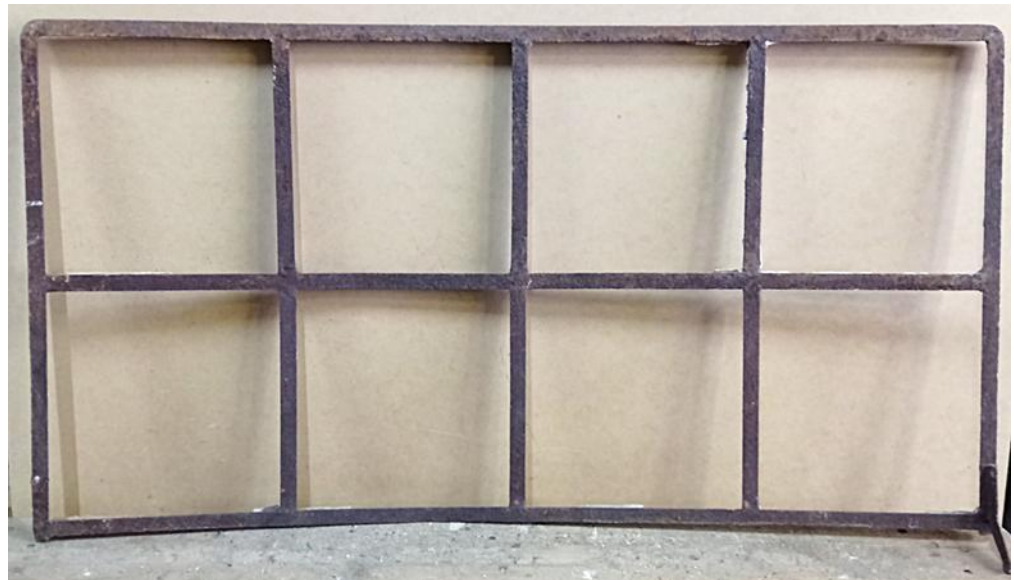
Historisches Fenster 31

Metallfenster um 1900

- › Gitterfenster oder eventuell Oberlicht eines Gitterfensters
- › Maße (Höhe x Breite x Tiefe): 58 x 110 x 2
- › Material: Metall
- › Verglasung: Vermutlich Einfachverglast
- › Beschläge: Keine
- › Zustand: xxx



Innen



Außen

Historisches Fenster 32

Metallfenster, Ende 19. Jhd.

- › Gitterfenster, mit großem, kippbarem Oberlicht
- › Maße (Höhe x Breite x Tiefe): 73 x 105 x 1
- › Material: Metall
- › Verglasung: Einfachverglast
- › Beschläge: Siehe Fotos
- › Aufschlagrichtung: Innen
- › Zustand: xxx



Innen



Außen

Historisches Fenster 33

Metallfenster, Ende des 19. Jhd.

- › Gitterfenster, mit großem, kippbarem Oberlicht
- › Maße (Höhe x Breite x Tiefe): 73 x 105 x 1
- › Material: Metall
- › Verglasung: Einfachverglast
- › Beschläge: Siehe Fotos
- › Aufschlagrichtung: Innen
- › Zustand: xxx



Innen

Historisches Fenster 34

Metallfenster um 1900

- › Beschreibung??
- › Maße (Höhe x Breite x Tiefe): 98 x 58 x 2
- › Material: Metall
- › Verglasung: Vermutlich Einfachverglast
- › Beschläge: Siehe Foto
- › Zustand: xxx
- › Bemerkung: xxx



Innen



Außen

Historisches Fenster 35

Metallfenster um 1900

- › Stichbogenfenster vermutlich ursprünglich mit kippbarem Oberlicht
- › **Maße (Höhe x Breite x Tiefe):** 59 x 62 x 1
- › **Material:** Metall
- › **Verglasung:** Einfachverglast
- › **Beschläge:** Siehe Foto
- › **Aufschlagrichtung:** Vermutlich Innen
- › **Zustand:** xxx



Innen



Außen

Historisches Fenster 36

Metall-Oberlicht um 1900

- › Dreigeteiltes Oberlicht mit Stichbogen
- › **Maße (Höhe x Breite x Tiefe):** 27 x 75 x ca. 2
- › **Material:** Metall
- › **Verglasung:** Einfachverglast
- › **Beschläge:** Knauf
- › **Aufschlagrichtung:** Innen
- › **Zustand:** xxx



Historisches Fenster 37

Holzfenster des ??

- › Schiebefenster mit feststehendem, zweigeteiltem Oberlicht
- › **Maße (Höhe x Breite x Tiefe):** 116 x 88 x 5
- › **Material:** Nadelholz?
- › **Verglasung:** Einfachverglast ursprünglich mit Bleistreben geteilt?
- › **Beschläge:** Keine
- › **Aufschlagrichtung:** Seitlich
- › **Zustand:** xxx
- › **Bemerkung:** Pfosten fehlt



Innen



Außen

Historisches Fenster 38

Holzfenster des 20. Jhd.

- › Zweiflügeliges Galgenfenster mit kippbarem Oberlicht
- › **Maße (Höhe x Breite x Tiefe):** 135 x 99 x 2
- › **Material:** Nadelholz
- › **Verglasung:** Einfachverglast
- › **Beschläge:** Basküleverschluss, Bänder, stark sichtbare Winkeleisen, Reiber, Schnäpper und Fensterschere
- › **Aufschlagrichtung:** Innen
- › **Zustand:** xxx



Innen



Außen

Historisches Fenster 39

Holzfenster um 1900

- › Zweiflügeliges Galgenfenster mit kippbarem Oberlicht
- › **Maße (Höhe x Breite x Tiefe):** 144 x 93 x 4
- › **Material:** Nadelholz
- › **Verglasung:** Einfachverglast
- › **Beschläge:** Basküleverschluss, Bänder, stark sichtbare Winkeleisen, Schnäpper und Fensterschere
- › **Aufschlagrichtung:** Innen
- › **Zustand:** xxx
- › **Bemerkung:** Mit 19cm Zarge



Innen



Außen

Historisches Fenster 40

Holzfenster aus der Gründerzeit

- › Zweiflügeliges Rundbogenfenster mit kippbarem Oberlicht
 - › Maße (Höhe x Breite x Tiefe): 144,5 x 73 x 3,5
 - › Material: Nadelholz
 - › Verglasung: Einfachverglast
 - › Beschläge: Reiber, Aufreiber, Bänder
 - › Aufschlagrichtung: Innen
 - › Zustand: Flügel passen nicht zu 100% in den Rahmen
- Rahmen



Innen



Außen

Historisches Fenster 41

Holzfenster aus der Gründerzeit

- › Zweiflügeliges Rundbogenfenster mit kippbarem Oberlicht
- › Maße (Höhe x Breite x Tiefe): 145,5 x 80 x 2,5
- › Material: Nadelholz?
- › Verglasung: Einfachverglast
- › Beschläge: Reiber, Aufreiber, Bänder
- › Aufschlagrichtung: Innen
- › Zustand: xxx
- › Bemerkung: Mit Zarge (11,5cm).
Große Ähnlichkeit zu Fenster 40



Innen



Außen

Historisches Fenster 42

Holzfenster aus der Gründerzeit

- › Zweiflügeliges Rundbogenfenster mit kippbarem Oberlicht
- › Maße (Höhe x Breite x Tiefe): 145,5 x 73 x 3,5
- › Material: Nadelholz
- › Verglasung: Einfachverglast
- › Beschläge: Reiber, Aufreiber, Bänder
- › Aufschlagrichtung: Innen
- › Zustand: xxx
- › Bemerkung: Aus dem Gleichen Haus wie Fenster 40 und 41



Innen



Außen

Historisches Fenster 43

Holzfenster aus der Gründerzeit

- › Zweiflügeliges Rundbogenfenster mit kippbarem Oberlicht
- › Maße (Höhe x Breite x Tiefe): 141 x 73 x 3,5
- › Material: Nadelholz
- › Verglasung: Einfachverglast
- › Beschläge: Reiber, Aufreiber, Bänder
- › Aufschlagrichtung: Innen
- › Zustand: xxx
- › Bemerkung: Aus dem Gleichen Haus wie Fenster 40-42



Innen



Außen

Historisches Fenster 44

Holzfenster des 19. Jhd.

- › Rundbogenfenster mit ursprünglich einem Flügel und feststehendem 7 geteilten Oberlicht
- › Maße (Höhe x Breite x Tiefe): 183 x 109,5 x 3,5
- › Material: Eiche
- › Verglasung: Vermutlich Einfachverglast
- › Beschläge: Einschlagkolben, Sturmhaken
- › Zustand: xxx
- › Bemerkung: Feststehender Flügel vermutlich 8 geteilt.



Innen



Außen

Historisches Fenster 45

Holzfenster um 1950

- › Vierflügeliges Kämpferfenster mit Stulp
- › Maße (Höhe x Breite x Tiefe): 201,5 x 132 x 4
- › Material: Nadelholz
- › Verglasung: Einfachverglast
- › Beschläge: Verdeckter Basküle Verschluss, Reiber, Bänder
- › Aufschlagrichtung: Innen
- › Zustand: xxx



Innen



Außen

Historisches Fenster 46

Holzfenster um 1950

- › Vierflügeliges Kämpferfenster mit Stulp
- › Maße (Höhe x Breite x Tiefe): 201,5 x 132 x 4
- › Material: Nadelholz
- › Verglasung: Einfachverglast
- › Beschläge: Verdeckter Basküle Verschluss, Reiber, Bänder
- › Aufschlagrichtung: Innen
- › Zustand: Große Ähnlichkeit zu Fenster 45



Innen



Außen

Historisches Fenster 47

Holzfenster um 1950

- › Vierflügeliges Kämpferfenster mit Stulp
- › Maße (Höhe x Breite x Tiefe): 201,5 x 149 x 4
- › Material: Nadelholz
- › Verglasung: Einfachverglast
- › Beschläge: Verdeckter Basküleverschluss, Reiber, Bänder
- › Aufschlagrichtung: Innen
- › Zustand: xxx
- › Bemerkung: Große Ähnlichkeit zu Fenster 45 und 46



Innen



Außen

Historisches Fenster 48

Holzfenster um 1950

- › Vierflügeliges Verbundfenster mit einem Pfosten
- › Maße (Höhe x Breite x Tiefe): 114 x 179 x 3,5
- › Material: Nadelholz
- › Verglasung: Einfachverglast (Verbund)
- › Beschläge: Drehkippbeschläge (Bänder), Verdeckter Basküleverschluss
- › Aufschlagrichtung: Innen
- › Zustand: xxx



Innen



Außen

Historisches Fenster 49

Holzfenster um 1950

- › Vierflügeliges Verbundfenster mit einem Pfosten
- › Maße (Höhe x Breite x Tiefe): 109,5 x 179 x 4
- › Material: Nadelholz
- › Verglasung: Einfachverglast (Verbund)
- › Beschläge: Drehkippbeschläge (Bänder),
Verdeckter Basküleverschluss
- › Aufschlagrichtung: Innen
- › Zustand: xxx
- › Bemerkung: Große Ähnlichkeit zu Fenster 48



Innen



Außen



Historisches Fenster 50

Holzfenster um 1950

- › Vierflügeliges Verbundfenster mit einem Pfosten
- › Maße (Höhe x Breite x Tiefe): 114 x 179 x 3,5
- › Material: Nadelholz
- › Verglasung: Einfachverglast (Verbund)
- › Beschläge: Drehkippbeschläge (Bänder), Verdeckter Basküleverschluss
- › Aufschlagrichtung: Innen
- › Zustand: xxx
- › Bemerkung: Große Ähnlichkeit zu Fenster 48 und 49



Innen



Außen

Historisches Fenster 51

Holzfenster aus der Gründerzeit?

- › Zweiflügeliges Stichbogenfenster mit kippbarem Oberlicht und Unterlichtern an den Flügeln
- › Maße (Höhe x Breite x Tiefe): 151,5 x 101 x 4
- › Material: Eiche und Nadelholz
- › Verglasung: Einfachverglast, teils gemustert
- › Beschläge: Basküleverschluss, Bänder, Reiber, Winkelbänder mit Einschlagkolben, Schnäpper und Fensterschere
- › Aufschlagrichtung: Innen
- › Zustand: xxx
- › Bemerkung: Bänder des Oberlichtes haben Ähnlichkeiten mit denen der Fenster 40-43, vermutlich erneuerte Olive



Innen



Außen



Historisches Fenster 52

Holzfenster aus der Gründerzeit?

- › Zweiflügeliges Stichbogenfenster mit kippbarem Oberlicht und Unterlichtern an den Flügeln
- › **Maße (Höhe x Breite x Tiefe):** 159 x 104 x 3,5
- › **Material:** Eiche, Teile aus Nadelholz
- › **Verglasung:** Einfachverglast, teils gemustert
- › **Beschläge:** Basküleverschluss, Bänder, Reiber, Schnäpper und Fensterschere
- › **Aufschlagrichtung:** Innen
- › **Zustand:** xxx
- › **Bemerkung:** Große Ähnlichkeit zu Fenster 51 und 52 mit moderneren Beschlägen



Innen



Außen



Historisches Fenster 53

Holzfenster aus der Gründerzeit?

- › Zweiflügeliges Stichbogenfenster mit kippbarem Oberlicht und Unterlichtern an den Flügeln
- › Maße (Höhe x Breite x Tiefe): 158,5 x 104 x 3,5
- › Material: Eiche, Teile aus Nadelholz
- › Verglasung: Einfachverglast, teils gemustert
- › Beschläge: Basküleverschluss, Bänder, Reiber, Schnäpper und Fensterschere
- › Aufschlagrichtung: Innen
- › Zustand: xxx
- › Bemerkung: Vermutlich aus dem gleichen Haus wie Fenster 51 und 52



Innen



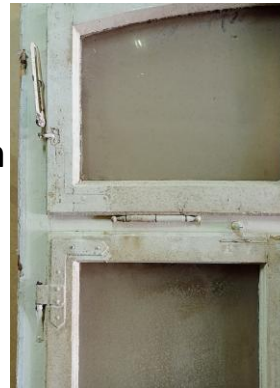
Außen



Historisches Fenster 54

Holzfenster aus der Gründerzeit

- › Zweiflügeliges Stichbogenfenster mit kippbarem Oberlicht und Unterlichtern an den Flügeln
- › Maße (Höhe x Breite x Tiefe): 152 x 103 x 4
- › Material: Eiche, teils Nadelholz
- › Verglasung: Einfachverglast, teils gemustert
- › Beschläge: Basküleverschluss, Bänder, Reiber, Winkelbänder mit Einschlagkolben, Schnäpper und Fensterschere
- › Aufschlagrichtung: Innen
- › Zustand: xxx
- › Bemerkung: Vermutlich aus dem gleichen Haus wie Fenster 51-53. Olive wie bei den Fenstern 40



Innen



Außen

Historisches Fenster 55

Holzfenster aus der Gründerzeit

- › Zweiflügeliges Stichbogenfenster mit kippbarem Oberlicht und Unterlichtern an den Flügeln
- › Maße (Höhe x Breite x Tiefe): 152 x 104 x 4
- › Material: Eiche, teils Nadelholz
- › Verglasung: Einfachverglast, teils gemustert
- › Beschläge: Basküleverschluss, Bänder, Reiber, Winkelbänder mit Einschlagkolben, Schnäpper und Fensterschere
- › Aufschlagrichtung: Innen
- › Zustand: xxx
- › Bemerkung: Vermutlich aus dem gleichen Haus wie Fenster 51-54. Olive wie bei den Fenstern 40-43



Innen



Außen

Historisches Fenster 56

Holzfenster aus der Gründerzeit

- › Zweiflügeliges Stichbogenfenster mit kippbarem Oberlicht und Unterlichtern an den Flügeln
- › **Maße (Höhe x Breite x Tiefe):** 152 x 105 x 4
- › **Material:** Eiche, Teile aus Nadelholz
- › **Verglasung:** Einfachverglast, teils gemustert
- › **Beschläge:** Basküleverschluss, Bänder, Reiber, Schnäpper und Fensterschere
- › **Aufschlagrichtung:** Innen
- › **Zustand:** Linker Flügel fehlt
- › **Bemerkung:** Vermutlich aus dem gleichen Haus wie Fenster 51-55



Innen



Außen

Historisches Fenster 57

Holzfenster aus der Gründerzeit

- › Zweiflügeliges Stichbogenfenster mit kippbarem Oberlicht und Unterlichtern an den Flügeln
- › Maße (Höhe x Breite x Tiefe): 152 x 105 x 4
- › Material: Eiche, Teile aus Nadelholz
- › Verglasung: Einfachverglast, teils gemustert
- › Beschläge: Basküleverschluss, Bänder, Reiber, Schnäpper und Fensterschere
- › Aufschlagrichtung: Innen
- › Zustand: Rechter Flügel passt nicht
- › Bemerkung: Vermutlich aus dem gleichen Haus wie Fenster 51-56



Innen



Außen

Historisches Fenster 58

Holzfenster um 1900

- ›Stichbogenfenster mit feststehendem Oberlicht
- ›Maße (Höhe x Breite x Tiefe): 151 x 95 x 4
- ›Material: Nadelholz
- ›Verglasung: Einfachverglast
- ›Beschläge: Reiber
- ›Aufschlagrichtung: Innen
- ›Zustand: xxx



Innen



Außen

Historisches Fenster 59

Holzfenster aus der Gründerzeit

- › Zweiflügeliges Fenster mit kippbarem Oberlicht
- › **Maße (Höhe x Breite x Tiefe):** 146 x 90 x 3,5
- › **Material:** Nadelholz
- › **Verglasung:** Einfachverglast
- › **Beschläge:** Reiber, Schnäpper, Fensterschere, Winkelbänder mit Einschlagkolben
- › **Aufschlagrichtung:** Innen?
- › **Zustand:** Linker Flügel fehlt
- › **Bemerkung:** Mit Zarge (13cm).
Ähnlichkeit zu Fenster 51-57



Innen



Außen

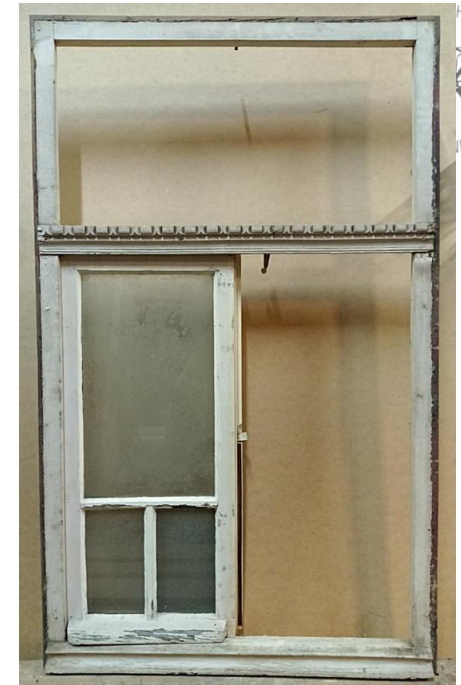
Historisches Fenster 60

Holzfenster aus der Gründerzeit

- › Zweiflügeliges Fenster mit kippbarem Oberlicht
- › **Maße (Höhe x Breite x Tiefe):** 141 x 86 x 4
- › **Material:** Nadelholz
- › **Verglasung:** Einfachverglast
- › **Beschläge:** Reiber, Schnäpper, Fensterschere, Winkelbänder mit Einschlagkolben
- › **Aufschlagrichtung:** Innen
- › **Zustand:** Linker Flügel und Oberlicht fehlen
- › **Bemerkung:** Ähnlichkeit zu Fenster 51-57 und 59



Innen



Außen



Historisches Fenster 61

- › 6-teiliges, feststehendes Oberlicht
- › Maße (Höhe x Breite x Tiefe): 87,5 x 154 x 3
- › Material: Eiche
- › Verglasung: Einfachverglast
- › Beschläge: Keine
- › Zustand: xxx



Innen



Außen

Historisches Fenster 62

Oberlicht aus der Gründerzeit

- › Kippbares Oberlicht mit Stichbogen
- › Maße (Höhe x Breite x Tiefe): 48 x 91,5 x 3,5
- › Material: Nadelholz
- › Verglasung: Einfachverglast
- › Beschläge: Schnäpper
- › Aufschlagrichtung: Innen
- › Zustand: xxx
- › Bemerkung: Vermutlich aus dem gleichen Haus wie Fenster 51-57



Historisches Fenster 63

Oberlicht aus der Gründerzeit

- › Kippbares Oberlicht mit Stichbogen
- › Maße (Höhe x Breite x Tiefe): 47 x 91,5 x 3,5
- › Material: Nadelholz, Wetterschenkel aus Eiche
- › Verglasung: Einfachverglast
- › Beschläge: Schnäpper
- › Aufschlagrichtung: Innen
- › Zustand: xxx
- › Bemerkung: Vermutlich aus dem gleichen Haus wie Fenster 51-57



Historisches Fenster 64

Oberlicht aus der Gründerzeit

- › Kippbares Oberlicht mit Stichbogen
- › Maße (Höhe x Breite x Tiefe): 47 x 91 x 3,5
- › Material: Nadelholz
- › Verglasung: Einfachverglast
- › Beschläge: Schnäpper
- › Aufschlagrichtung: Innen
- › Zustand: xxx
- › Bemerkung: Vermutlich aus dem gleichen Haus wie Fenster 51-57



Historisches Fenster 65

Oberlicht aus der Gründerzeit

- › Kippbares Oberlicht mit Stichbogen
- › Maße (Höhe x Breite x Tiefe): 48 x 92,5 x 4
- › Material: Nadelholz
- › Verglasung: Einfachverglast
- › Beschläge: Schnäpper
- › Aufschlagrichtung: Innen
- › Zustand: xxx
- › Bemerkung: Vermutlich aus dem gleichen Haus wie Fenster 51-57



Historisches Fenster 66

Oberlicht aus der Gründerzeit

- › 5-teiliges, kippbares Oberlicht mit Stichbogen
- › Maße (Höhe x Breite x Tiefe): 43,5 x 91,5 x 4
- › Material: Nadelholz, Wetterschenkel aus Eiche
- › Verglasung: Einfachverglast
- › Beschläge: Schnäpper
- › Aufschlagrichtung: Innen
- › Zustand: xxx
- › Bemerkung: Vermutlich aus dem gleichen Haus wie Fenster 51-57



Historisches Fenster 67

Oberlicht aus der Gründerzeit

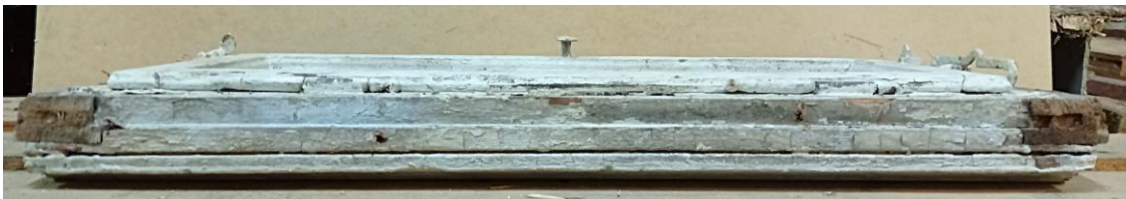
- › Kippbares Oberlicht mit Teil-Rahmen
- › Maße (Höhe x Breite x Tiefe): 37 x 78 x 3
- › Material: Nadelholz
- › Verglasung: Einfachverglast mit Struktur
- › Beschläge: Reiber, Fensterschere
- › Aufschlagrichtung: Innen
- › Zustand: xxx



Innen



Außen



Historisches Fenster 68

Oberlicht aus der Gründerzeit

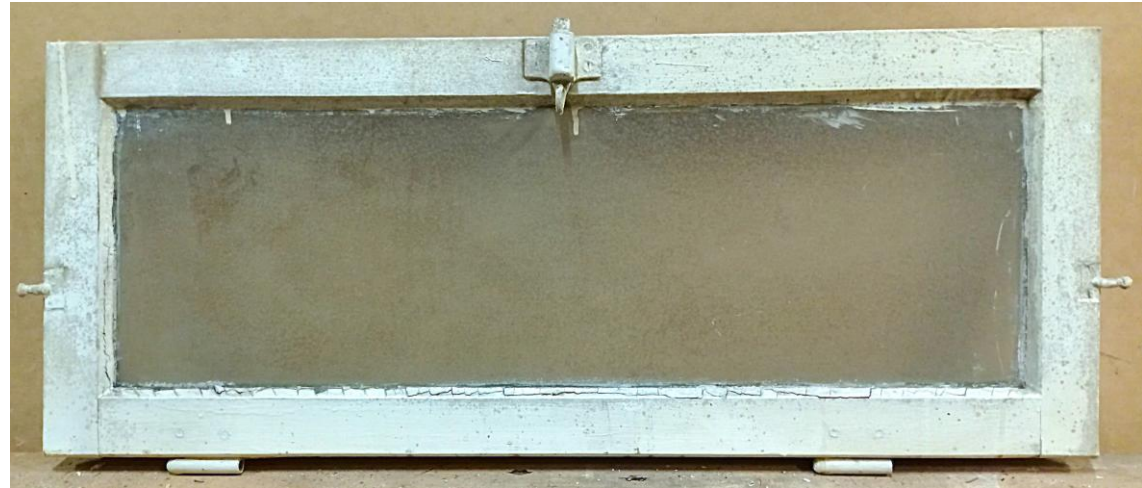
- › Kippbares Oberlicht
- › Maße (Höhe x Breite x Tiefe): 33 x 79 x 3,5
- › Material: Eiche, teils Nadelholz
- › Verglasung: Einfachverglast
- › Beschläge: Schnäpper
- › Aufschlagrichtung: Innen
- › Zustand: xxx



Historisches Fenster 69

Oberlicht aus der Gründerzeit

- › Kippbares Oberlicht
- › Maße (Höhe x Breite x Tiefe): 32 x 79 x 4
- › Material: Nadelholz
- › Verglasung: Einfachverglast, leicht strukturiert
- › Beschläge: Schnäpper
- › Aufschlagrichtung: Innen
- › Zustand: xxx



Historisches Fenster 70

Oberlicht aus der Gründerzeit

- › Kippbares Oberlicht
- › Maße (Höhe x Breite x Tiefe): 48 x 47 x 3,5
- › Material: Nadelholz?
- › Verglasung: Einfachverglast
- › Beschläge: Schnäpper
- › Aufschlagrichtung: Innen
- › Zustand: xxx



Historisches Fenster 71

Holzfenster des 19. Jhd.

- › Einflügeliges Fenster
- › Maße (Höhe x Breite x Tiefe): 46,5 x 46 x 3,5
- › Material: Eiche
- › Verglasung: Vermutlich einfachverglast
- › Beschläge: Winkelbänder mit Einschlagkolben, Aufreiber
- › Aufschlagrichtung: Innen
- › Zustand: xxx



Innen



Außen

Historisches Fenster 72

Fensterflügel des 19. Jhd.

- › Zwei Fensterflügel mit Stulp, ohne Rahmen
- › Maße (Höhe x Breite x Tiefe): 93 x 69 x 3
- › Material: Nadelholz
- › Verglasung: Vermutlich einfachverglast
- › Beschläge: Aufreiber, Reiber, Winkelbänder
- › Aufschlagrichtung: Außen
- › Zustand: xxx



Innen



Außen



Historisches Fenster 73

Fensterflügel des 20. Jhd.

- › Zwei Fensterflügel mit Stulp und ohne Rahmen
- › Maße (Höhe x Breite x Tiefe): 104,5 x 75 x 4
- › Material: Nadelholz?
- › Verglasung: Einfachverglast
- › Beschläge: Verdeckter Basküleverschluss, Drehkippschlösser am rechten Flügel
- › Aufschlagrichtung: Innen
- › Zustand: xxx



Innen



Außen

Historisches Fenster 74

Fensterflügel des 20. Jhd.

- › Zwei Fensterflügel mit Stulp und ohne Rahmen
- › Maße (Höhe x Breite x Tiefe): 98,5 x 75 x 4
- › Material: Nadelholz?
- › Verglasung: Einfachverglast
- › Beschläge: Verdeckter Basküleverschluss, Drehkippschläge am rechten Flügel
- › Aufschlagrichtung: Innen
- › Zustand: xxx
- › Bemerkung: Große Ähnlichkeit zu Fenster 73



Innen



Außen

Historisches Fenster 75

Fensterflügel aus der Gründerzeit

- › Zwei Fensterflügel mit Stulp, ohne Rahmen
- › Maße (Höhe x Breite x Tiefe): 94,5 x 60,5 x 4
- › Material: Nadelholz
- › Verglasung: Einfachverglast
- › Beschläge: Aufreiber
- › Aufschlagrichtung: Innen
- › Zustand: xxx
- › Bemerkung: Olive und Bänder wie Fenster 40-43



Innen



Außen

Historisches Fenster 76

- › Zwei Flügel eines Sprossenfensters mit Stulp
- › Maße (Höhe x Breite x Tiefe): 89 x 65 x 3,5
- › Material: Nadelholz
- › Verglasung: Einfachverglast
- › Beschläge: Reiber, Oliven, Winkelbänder, Winkeleisen
- › Aufschlagrichtung: Innen
- › Zustand: xxx



Innen



Außen

Historisches Fenster 77

Fensterflügel des 19. Jhd.

- › Zwei Fensterflügel ohne Griffe
- › Maße (Höhe x Breite x Tiefe): 63 x 66 x 3
- › Material: Nadelholz
- › Verglasung: Einfachverglast
- › Beschläge: Winkelbänder, Streichdrähte
- › Aufschlagrichtung: Innen
- › Zustand: xxx



Innen



Außen



Historisches Fenster 78

Holzfenster des späten 20. Jhd.

- › Zweiflügeliges Galgenfenster mit kippbarem Oberlicht, ohne Rahmen
- › Maße (Höhe x Breite x Tiefe): ca. 137 x 85,5 x 5,5
- › Material: Nadelholz
- › Verglasung: Isolierglas
- › Beschläge: Verdeckter Basküleverschluss, Bänder, Schnäpper
- › Aufschlagrichtung: Innen
- › Zustand: xxx



Innen

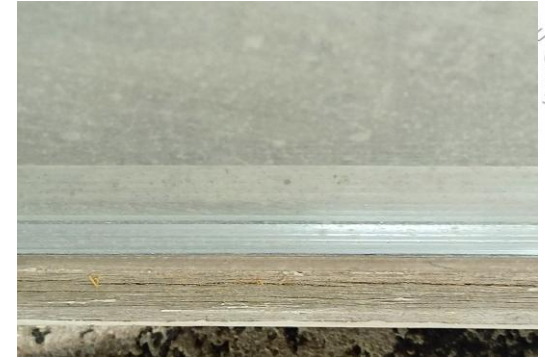


Außen

Historisches Fenster 79

Holzfenster des späten 20. Jhd.

- › Zweiflügeliges Galgenfenster mit kippbarem Oberlicht, ohne Rahmen
- › Maße (Höhe x Breite x Tiefe): ca. 137 x 75,5 x 5,5
- › Material: Nadelholz
- › Verglasung: Isolierglas
- › Beschläge: Verdeckter Basküleverschluss, Bänder, Schnäpper
- › Aufschlagrichtung: Innen
- › Zustand: xxx
- › Bemerkung: Große Ähnlichkeit zu Fenster 78



Innen



Außen

Historisches Fenster 80

Holzfenster des 20. Jhd.

- › Zweiflügeliges Galgenfenster mit kippbarem Oberlicht, ohne Rahmen
- › Maße (Höhe x Breite x Tiefe): ca. 130 x 97,5 x 4
- › Material: Nadelholz
- › Verglasung: Einfachverglast
- › Beschläge: Baskülerschluss, Bänder, Winkeleisen
- › Aufschlagrichtung: Innen
- › Zustand: xxx



Innen



Außen

Historisches Fenster 81

Fensterflügel des 19. Jhd.

- › Einzelner rechter Fensterflügel
- › Maße (Höhe x Breite x Tiefe): 86,5 x 44 x 3
- › Material: Nadelholz
- › Verglasung: Vermutlich Einfachverglast
- › Beschläge: Aufreiber, Winkelbänder, Winkeleisen
- › Aufschlagrichtung: Außen
- › Zustand: xxx



Innen



Außen

Historisches Fenster 82

Fensterflügel um 1900

- › Einzelner rechter Fensterflügel
- › Maße (Höhe x Breite x Tiefe): 79 x 39 x 3,5
- › Material: Nadelholz
- › Verglasung: Vermutlich Einfachverglast
- › Beschläge: Aufreiber, Winkeleisen
- › Aufschlagrichtung: Außen
- › Zustand: xxx



Innen



Außen

Historisches Fenster 83

Fensterflügel aus der Gründerzeit

- › Einzelner rechter Fensterflügel mit zweigeteiltem Unterlicht
- › Maße (Höhe x Breite x Tiefe): 97,5 x 47,5 x 3,5
- › Material: Nadelholz?
- › Verglasung: Einfachverglast, teils gemustert
- › Beschläge: Baskülerschluss
- › Aufschlagrichtung: Innen
- › Zustand: xxx
- › Bemerkung: Vermutlich aus dem Gleichen

Haus wie Fenster 51-57



Innen



Außen

Historisches Fenster 84

- › Einzelner linker Fensterflügel mit zweigeteiltem Unterlicht
- › Maße (Höhe x Breite x Tiefe): 97 x 48 x 3,5
- › Material: Nadelholz
- › Verglasung: Einfachverglast, teils gemustert
- › Beschläge: Bänder
- › Aufschlagrichtung: Innen
- › Zustand: xxx
- › Bemerkung: Vermutlich aus dem Gleichen Haus wie Fenster 51-57



Innen



Außen

Historisches Fenster 85

Fensterflügel des 20. Jhd.

- › Zwei Fensterflügel ohne Rahmen
- › Maße (Höhe x Breite x Tiefe): 97,5 x 92 x 3
- › Material: Nadelholz?
- › Verglasung: Einfachverglast
- › Beschläge: Verdeckter Basküleverschluss
- › Aufschlagrichtung: Innen
- › Zustand: xxx



Innen



Außen



Historisches Fenster 86

- › Zwei Fensterflügel mit Stulp ohne Rahmen
- › Maße (Höhe x Breite x Tiefe): 91 x 93 x 4
- › Material: Nadelholz
- › Verglasung: Einfachverglast
- › Beschläge: Basküleverschluss
- › Aufschlagrichtung: Innen
- › Zustand: xxx



Innen



Außen

Historisches Fenster 87

Holzfenster des 19. Jhd.

- › Zweiflügliges Sprossenfenster mit kippbarem dreigeteiltem Oberlicht
- › Maße (Höhe x Breite x Tiefe): ca. 145 x 81 x 4
- › Material: Nadelholz
- › Verglasung: Einfachverglast
- › Beschläge: Baskülerschluss, Schnäpper
- › Aufschlagrichtung: Innen
- › Zustand: xxx



Innen



Außen

Historisches Fenster 88

Fensterflügel um 1900

- › Einzelner rechter Fensterflügel
- › Maße (Höhe x Breite x Tiefe): 88,5 x 47 x 3,5
- › Material: Nadelholz?
- › Verglasung: Einfachverglast
- › Beschläge: Baskülerschluss
- › Aufschlagrichtung: Innen
- › Zustand: xxx



Innen



Außen

Historisches Fenster 89

Fensterflügel des 19. Jhd.

- › Einzelner linker Fensterflügel
- › Maße (Höhe x Breite x Tiefe): 90,5 x 47 x 3,5
- › Material: Nadelholz?
- › Verglasung: Einfachverglast
- › Beschläge: Winkelbänder
- › Aufschlagrichtung: Innen
- › Zustand: xxx



Innen



Außen

Historisches Fenster 90

Fensterflügel des 20. Jhd.

- › Einzelner rechter Fensterflügel
- › Maße (Höhe x Breite x Tiefe): 109 x 57 x 5
- › Material: Eiche
- › Verglasung: Einfachverglast
- › Beschläge: Verdeckter Basküleverschluss und drehkipp Beschläge
- › Aufschlagrichtung: Innen
- › Zustand: xxx



Innen



Außen

Fensterflügel des ?

- › Einzelner Flügel eines Sprossenfensters
- › Maße (Höhe x Breite x Tiefe): 112 x 92 x 3,5
- › Material: Nadelholz
- › Verglasung: Vermutlich Einfachverglast
- › Beschläge: ?
- › Aufschlagrichtung: Außen
- › Zustand: xxx



Innen



Außen

Historisches Fenster 92

Fensterflügel um 1900

- › Zwei Fensterflügel mit Stulp
- › Maße (Höhe x Breite x Tiefe): 112 x 92 x 3,5
- › Material: Nadelholz
- › Verglasung: Einfachverglast
- › Beschläge: Espagnoletteverschluss, Winkeleisen
- › Aufschlagrichtung: Außen
- › Zustand: xxx
- › Bemerkung: Flügel passen nicht zu 100%er Sicherheit zusammen



Innen



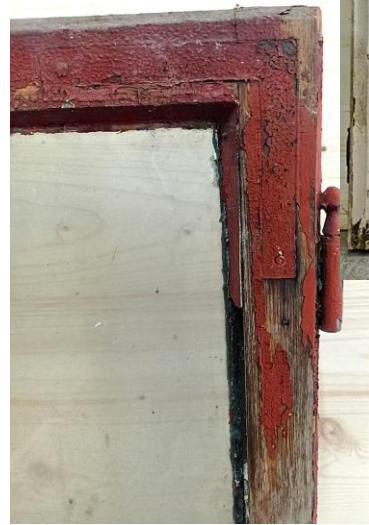
Außen



Historisches Fenster 93

Fensterflügel des Historismus

- › Zwei Flügel eines Sprossenfensters
- › Maße (Höhe x Breite x Tiefe): 122 x 124 x 4
- › Material: Nadelholz
- › Verglasung: Einfachverglast
- › Beschläge: Reiber, Winkeleisen
- › Aufschlagrichtung: Außen
- › Zustand: xxx
- › Bemerkung: Vermutlich aus dem gleichen Haus wie Fenster 7-10



Innen



Außen

Historisches Fenster 94

Fensterflügel des 19. Jhd.

- › Zwei Flügel eines Sprossenfensters mit Stulp
- › Maße (Höhe x Breite x Tiefe): 133,5 x 93 x 3,5
- › Material: Nadelholz?
- › Verglasung: Einfachverglast
- › Beschläge: Verdeckter Basküleverschluss
- › Aufschlagrichtung: Innen
- › Zustand: xxx



Innen



Außen

Historisches Fenster 95

Fensterflügel aus der Gründerzeit

- › Zwei Fensterflügel ohne Rahmen vermutlich von einem Fenster mit Pfosten
- › Maße (Höhe x Breite x Tiefe): 153 x ca. 114 x 4,5
- › Material: Nadelholz
- › Verglasung: Einfachverglast
- › Beschläge: Basküleverschluss mit verzierten Oliven
- › Aufschlagrichtung: Innen
- › Zustand: xxx

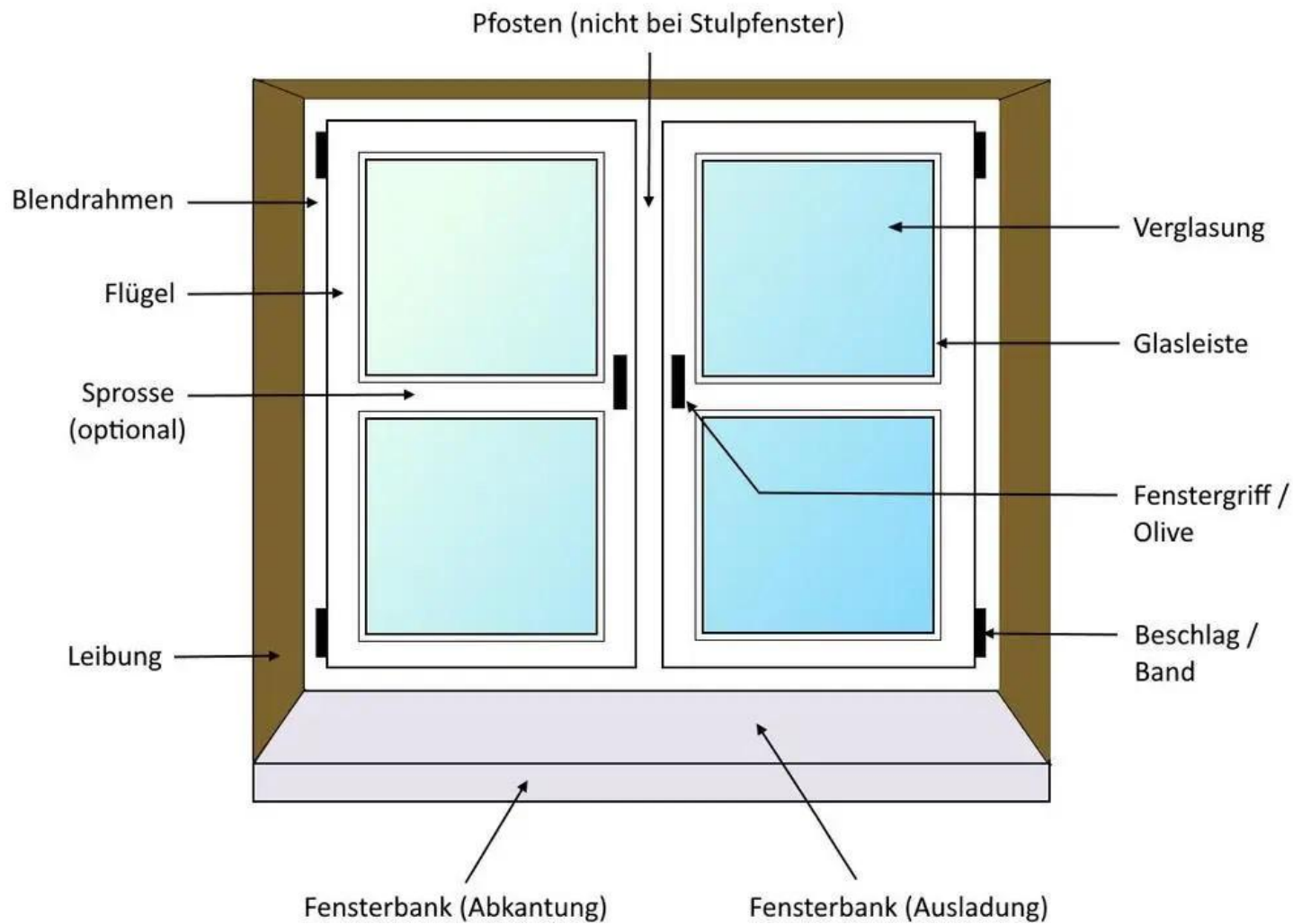


Innen



Außen

Fensteraufbau (Innenansicht)



Aufreiber



Reiber



Basküleverschluss



Schnäpper



Ein kleiner Federmechanismus, der das Fenster automatisch einrasten lässt, wenn man es zudrückt

Ein spezieller Fenster- oder Türverschluss, bei dem ein Hebel beide Seiten gleichzeitig verriegelt

Internetquellen

1. https://encrypted-tbn1.gstatic.com/shopping?q=tbn:ANd9GcQlD3kLQLt3nnqNhl9x09Doc8jJkoFaq9pmfBduJV-YpQQTZjq8kK7Nv7BIOk_ukCxZvBbcxv1BU1V8lnoSZ9dmtHufOcmUxotiaatNAo22yE4o6vzx3vHPD3ladcGxB0JmfXan_k&usqp=CAC
2. https://retro-tuerbeschlaege.de/media/catalog/product/cache/5ef4b89242db5cc57efc3c835d9ca900/r/a/raames_pagnolet_esp-kl-2-1_s_matnikkel.jpg
3. https://handgefertigtes.b-cdn.net/media/catalog/product/cache/1/image/9df78eab33525d08d6e5fb8d27136e95/f/e/fenster-reiber-halbreiber-img_1308.jpg
4. https://www.fenster-im-baudenkmal.de/sites/default/files/styles/bs_xs_1x_576px/public/2021-11/Aufreiber.jpg?itok=tqYwAdGa
5. <https://deutscher-fenstershop.de/grafik/daenische-fenster/daenische-fenster-oeffnungsart.png>